



Dr. 佐藤の 歯医者さんは今

Vol.44

”入れ歯ケア“ワンポイントシリーズ⑧

『入れ歯が急に痛い!』

その原因はヒビかも?』

入れ歯が痛くなった場合、その原因はいろいろ考えられますが、とくに突然、痛くなるとときには、入れ歯が破折しているかもしれません。

真つ二つに割れたり、一部欠けたり、舌が触れて鋭縁を感じたりすると、入れ歯が破折していることが、自分でもわかります。

しかし、ヒビだけしか入っていないときには、自分でも気づかないことが多いのです。

とくに、入れ歯の破折の防止対策として、補強のための金属線を入れ歯に埋め込んだる場合には、ヒビが入っても金属線につながっているた

めに、見てもよくわかりません。

ヒビが入ると、咬む力が加わるたびに入れ歯が歪み、それまで咬合圧を支えていた入れ歯の内面の適合のバランスが崩れ、入れ歯の下の歯ぐきにキズがついて、痛みを感じることになります。

入れ歯にヒビが入っているかどうかを確認するには、入れ歯の左右を指でそつとつまんで、ほんのわずかひねってみると、微妙な動きでわかります。

でも、決して力を入れすぎないでください。入れ歯は樹脂でできているので、ひねり

すぎると破折する危険性があります。

入れ歯が急に痛くなった場合は、ヒビが入っていることもありますので、速やかに歯科医院を受診してください。

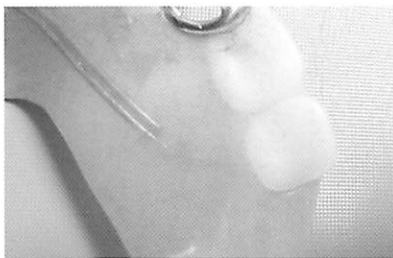


写真2:
じつは金属線の回りに、ヒビが入っています。

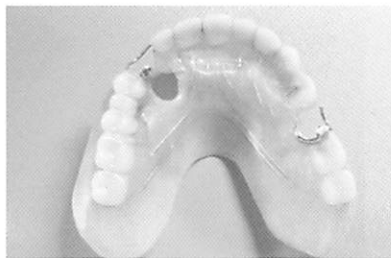


写真1:
一見、破折はないようですが…